

La satisfaction de nos patients

Enquête EXTERNE - E-SATIS

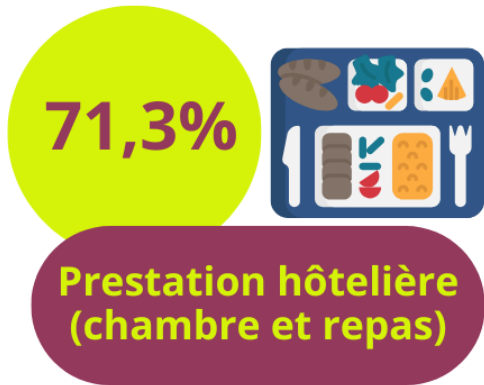
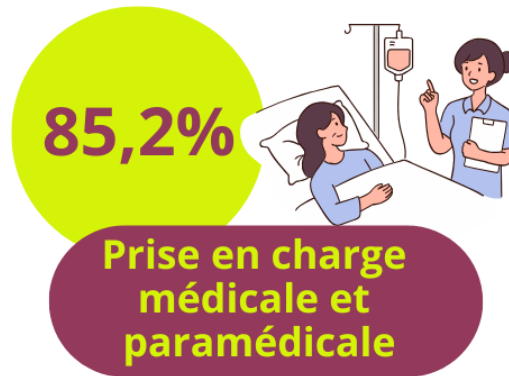
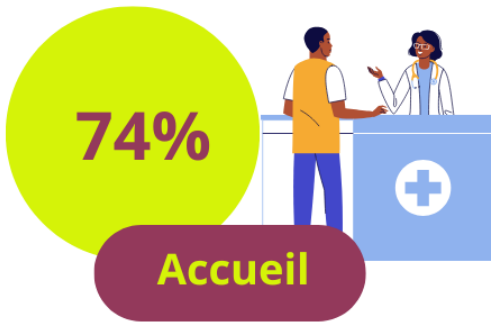
Séjour hospitalisation +48h (MCO)

2024 - 275 répondants (taux de retour 27,7%) - Résultats transmis sur la base d'un questionnaire adressé par mail par l'HAS aux patients après la sortie

Score global : **77 /100**

Classe B

- A (supérieur ou égal à 77,3)
- B (entre 74 et 77,3)
- C (entre 70,7 et 74)
- D (inférieur à 70,7)



Commentaires des répondants

"J'ai été très bien accueillie" "Compétences du personnel hospitalier"

"Temps d'attente avant opération trop long" "Manque de communication des équipes envers le patient" "Chambre double et vétusté des locaux"

"Personnel à l'écoute et disponible" "Soutien pendant le séjour et bon suivi après hospitalisation"

"Compte-rendu d'opération non transmis" "Bonne prise en charge des patients" "Repas pas assez variés"

